



CIRCUITOS Y SERVICIOS



www.circuitosyservicios.com.ar

Casa Central

Cafferata 946, 2000 Rosario, Santa Fe
Tel. Fax: 0341 4360700 / Rotativas
ventas@circuitosyservicios.com.ar

Sucursal Santa Fe

Avenida Freyre 2353, 3000 Santa Fe
Tel. Fax: 0342 4555042
cysantafe@circuitosyservicios.com.ar

Sucursal Rafaela

Belgrano 578, 2300, Rafaela, Santa Fe
Tel. Fax: 03492 451390
cysrafaela@circuitosyservicios.com.ar

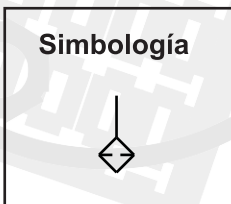
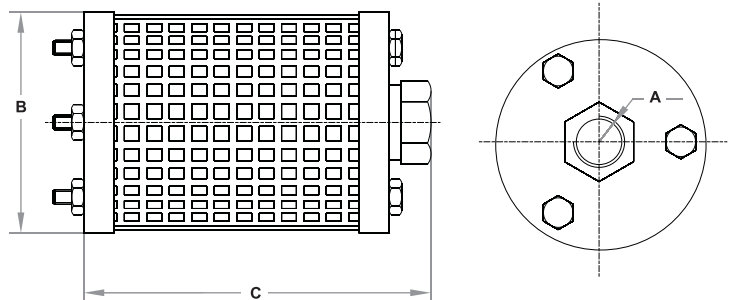
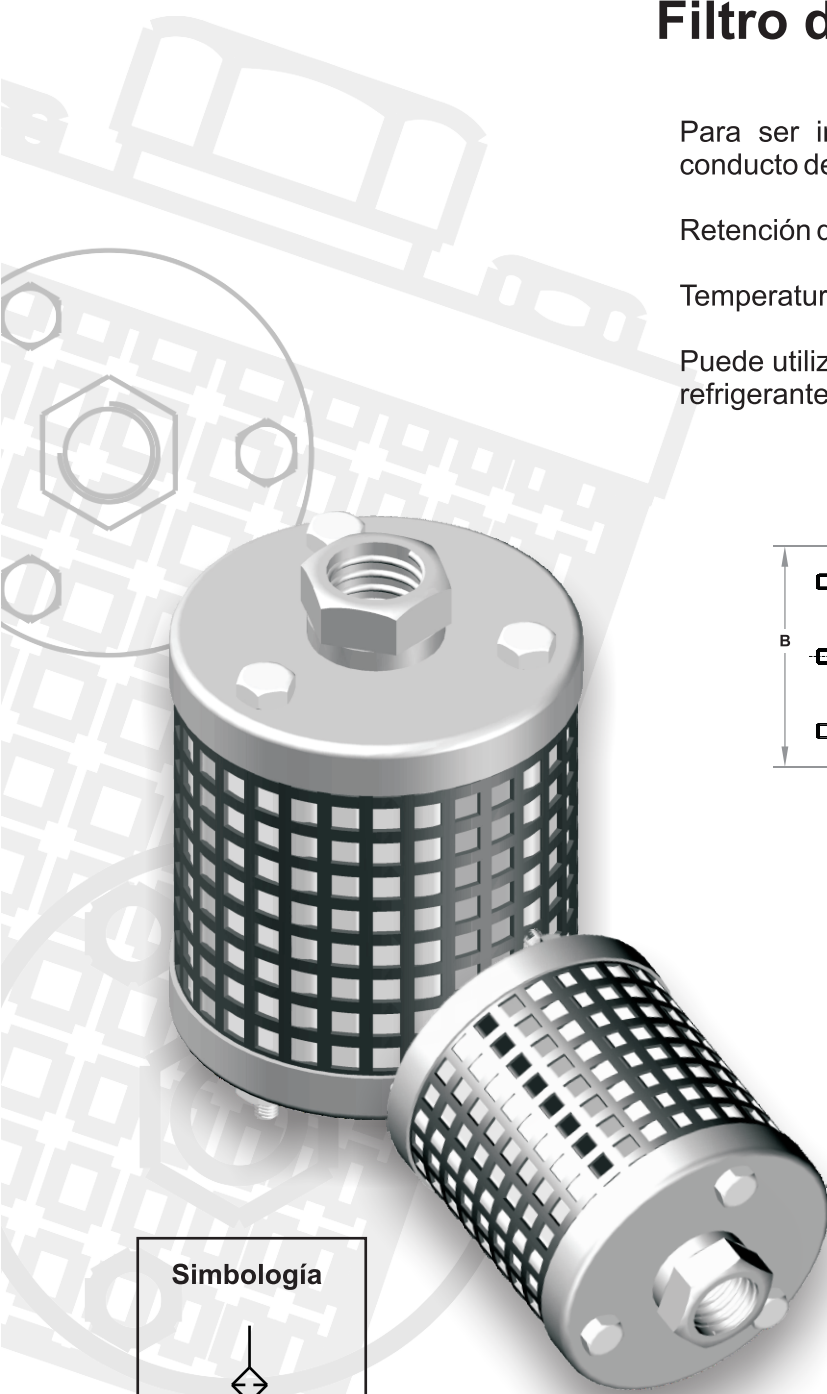
Filtro de Aspiración Desmontable

Para ser instalados en el interior de depósitos, con el conducto de aspiración de la bomba..

Retención de filtrado 125 micrones.

Temperatura máxima 90°C.

Puede utilizarse con aceites minerales, sintéticos y líquidos refrigerantes.



| CODIGO | Lts/Min | A | B | C |
|----------------|---------|-------|-----|-----|
| | | BSP | | |
| FAE - 10 - 005 | 5 | 1/2 | 75 | 70 |
| FAE - 10 - 010 | 10 | 1/2 | 75 | 115 |
| FAE - 15 - 025 | 25 | 3/4 | 90 | 80 |
| FAE - 15 - 035 | 35 | 3/4 | 90 | 125 |
| FAE - 20 - 040 | 40 | 1 | 90 | 120 |
| FAE - 20 - 080 | 80 | 1 | 90 | 220 |
| FAE - 25 - 090 | 90 | 1 1/4 | 105 | 225 |
| FAE - 30 - 120 | 120 | 1 1/2 | 120 | 300 |
| FAE - 40 - 150 | 150 | 2 | 120 | 300 |
| FAE - 60 - 240 | 240 | 3 | 160 | 350 |



CIRCUITOS Y SERVICIOS



www.circuitosyservicios.com.ar

Casa Central

Cafferata 946, 2000 Rosario, Santa Fe
Tel. Fax: 0341 4360700 / Rotativas
ventas@circuitosyservicios.com.ar

Sucursal Santa Fe

Avenida Freyre 2353, 3000 Santa Fe
Tel. Fax: 0342 4555042
cysantafe@circuitosyservicios.com.ar

Sucursal Rafaela

Belgrano 578, 2300, Rafaela, Santa Fe
Tel. Fax: 03492 451390
cysrafaela@circuitosyservicios.com.ar

Filtro de aspiración

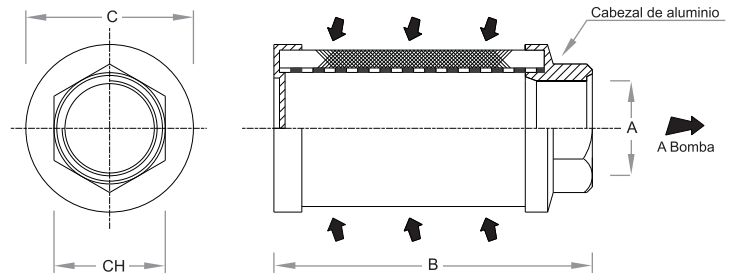
Para ser instalados en el interior de depósitos, con el conducto de aspiración de la bomba..

Retención de filtrado 125 micrones.

Temperatura máxima 90°C.

Puede utilizarse con aceites minerales, sintéticos y líquidos refrigerantes.

Construcción: malla de bronce - cabezales de aluminio.



| CODIGO | Lt/min | A | B | C | CH |
|----------------|--------|-------|-----|-----|-----|
| | | BSP | | | |
| FAV - 07 - 012 | 12 | 3/8 | 90 | 46 | 24 |
| FAV - 10 - 015 | 15 | 1/2 | 105 | 46 | 30 |
| FAV - 15 - 025 | 25 | 3/4 | 109 | 64 | 36 |
| FAV - 20 - 050 | 50 | 1 | 139 | 64 | 46 |
| FAV - 20 - 080 | 80 | 1 | 139 | 86 | 52 |
| FAV - 25 - 090 | 90 | 1 1/4 | 139 | 86 | 52 |
| FAV - 30 - 095 | 95 | 1 1/2 | 139 | 86 | 60 |
| FAV - 30 - 130 | 130 | 1 1/2 | 200 | 86 | 60 |
| FAV - 30 - 220 | 220 | 1 1/2 | 151 | 150 | 70 |
| FAV - 40 - 180 | 180 | 2 | 260 | 86 | 70 |
| FAV - 40 - 225 | 225 | 2 | 151 | 150 | 70 |
| FAV - 50 - 350 | 350 | 2 1/2 | 211 | 150 | 90 |
| FAV - 60 - 500 | 500 | 3 | 272 | 150 | 100 |

Simbología

