



CIRCUITOS Y SERVICIOS

**Casa Central**

Cafferata 946, 2000 Rosario, Santa Fe  
Tel. Fax: 0341 4360700 / Rotativas  
ventas@circuitosyservicios.com.ar



www.circuitosyservicios.com.ar

**Sucursal Santa Fe**

Avenida Freyre 2353, 3000 Santa Fe  
Tel. Fax: 0342 4555042  
cysantafe@circuitosyservicios.com.ar

**Sucursal Rafaela**

Belgrano 578, 2300, Rafaela, Santa Fe  
Tel. Fax: 03492 451390  
cysrafaela@circuitosyservicios.com.ar

## Acumuladores a Diafragma Topline

Construcción: Cuerpo de acero forjado, construidos en dos partes unidas por una rosca especial que, ante las condiciones dinámicas de presión, tiende a autosellarse.

Puede instalarse en cualquier posición.

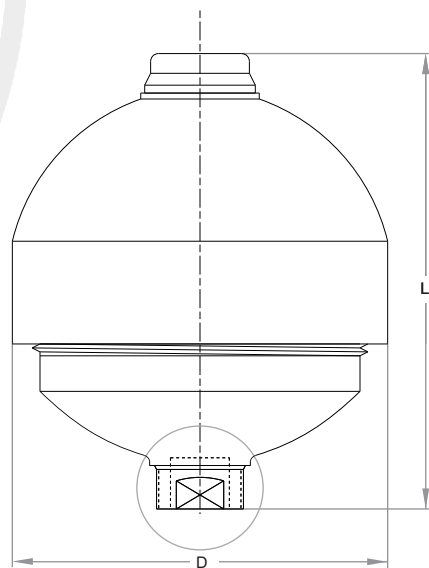
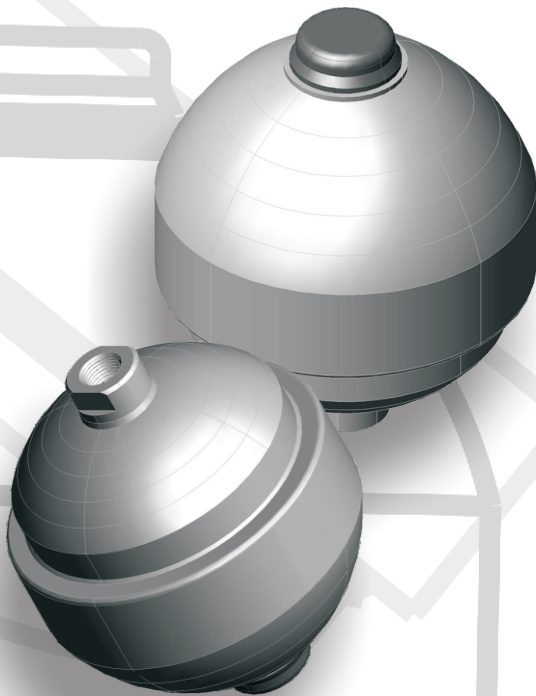
Gas: Utilice Nitrógeno únicamente.

Controlar la carga de nitrógeno después de la primer semana y luego cada 6 meses.

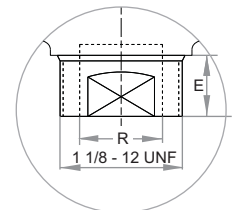
Temperatura máxima: 80°C

Máxima presión de trabajo: 150 Bar

Posibilidad de recambio de membrana



DETALLE DE CONEXIÓN



ROSCA EXTERIOR SOLO PARA EL MODELO OAW - 6000 - D 1,2 - H 07

Al solicitar definir:

1 - Carga de presión de Nitrógeno

2 - Accesorio intermedio a rosca de conexión M18 x 1,5

**Simbología**



CÓDIGO ACUMULADOR	CODIGO DIAFRAGMA	VOLUMEN (Lts)	PESO (Kgs)	LARGO L(mm)	DIAM. D(mm)	E (mm)	ROSCA R
OAW - 6000 - D 1,2 - H 07	CT 10012	1,2	7	194	170	22	RH 3/8" NPT
OAW - 7000 - D 0,2 - H 05	CT 10101	0,22	2	118	95	11	RH 1/4" BSP